

Концепт игры

 **BOBAKA**



RAT

TOWER



Главный персонаж

Енот - прирожденный воришка. Хитер и быстр, смел и изворотлив. Сама природа наделила его маской на лице. На шее носит зеленый платок.

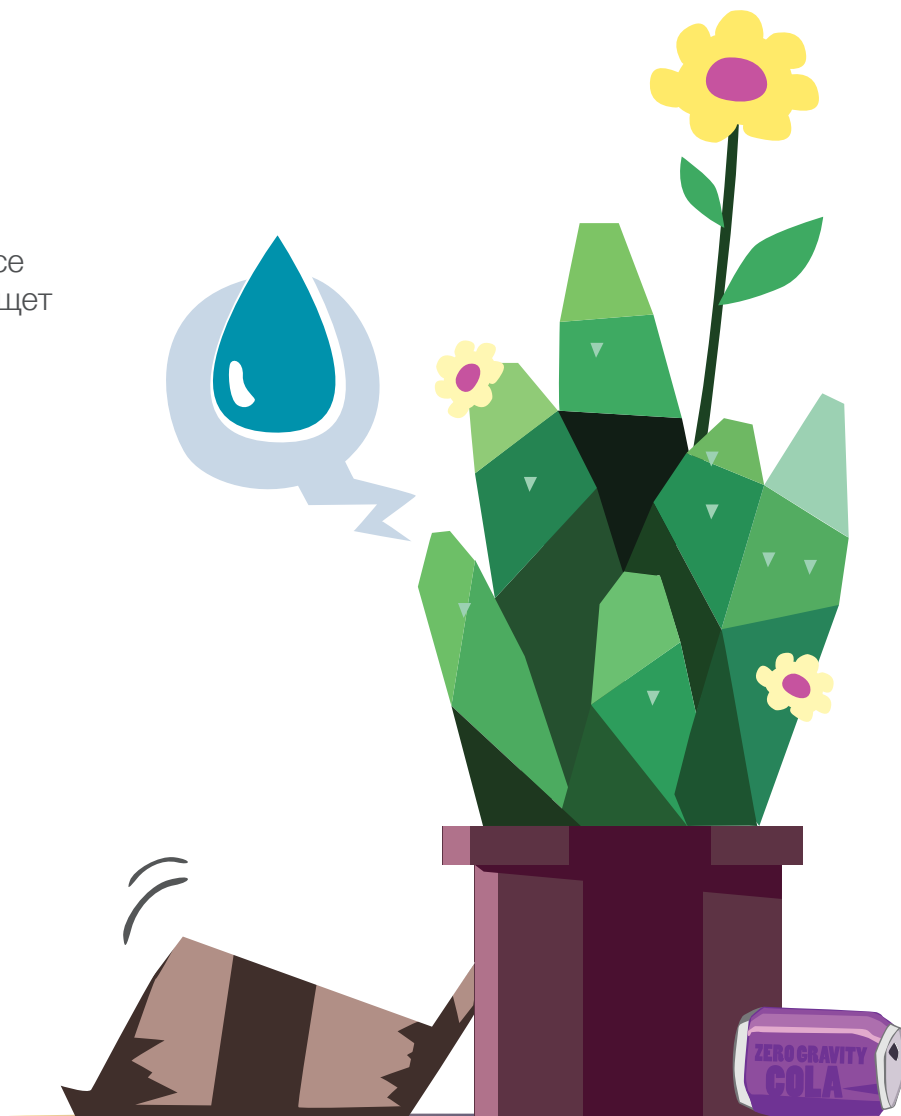
Несколько раз привлекался по мелким делам, когда удача поворачивалась к нему своей обратной стороной.



RAT
TOWER

Маскировка

Хвост - единственный изъян в процессе маскировки. К счастью охрана не блещет умом и не всегда замечает хвост, торчащий из за горшка с цветами.



RAT
TOWER

Сюжет

Сделка изначально была подозрительной. Хорек-переросток рассказал про сейф на пятом этаже башни RAT corporation. В сейфе должен быть кейс. А что в кейсе - знать не положено. Если принести кейс и не лезть своим носом в чужие дела - спишут долг. А долг не простой и приносит кучу проблем. На первый взгляд все просто.



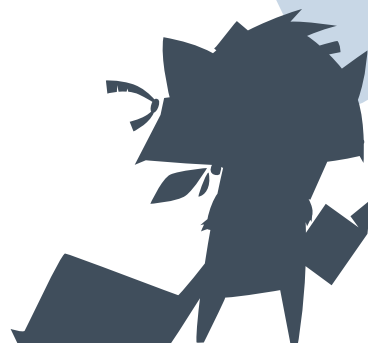
RAT

TOWER





Конечно пятый этаж, это всего лишь пятый этаж. Для профессионала это вообще не проблема. Что в кейсе? Он открылся как будто сам собой. Не совать нос? Только одним глазком. Какие то документы, чертежи, схемы, счета. Подождите ... Не может быть! Кто может стоять за всем этим?



RAT
TOWER



После нескольких вводных обучающих уровней, дойдя до пятого этажа игрок получает важную часть сюжета. Что было в чемоданчике, почему главный герой решил пойти до самого верха крысиной башни и кто стоит за всем этим узнает тот, кто дойдет до самого верха.

RAT
TOWER

Персонал



Кролик - сотрудник охраны.
Благодаря бетакоратину из моркови
обладает самым острым зрением из
всего персонала.

ZERO GRAVITY COLA!

RAT TOWER



Гусь - оператор.
Из-за детской травмы головы смог
устроиться только пультовым
охранником. Носит очки.



Ленивец - техник.
Нетороплив и сильно близорук. Носит с
собой гаечный ключ.



Дизайн уровня



Маркеры взаимодействия

RAT
TOWER



Дизайн уровня



Маркеры взаимодействия

RAT
TOWER

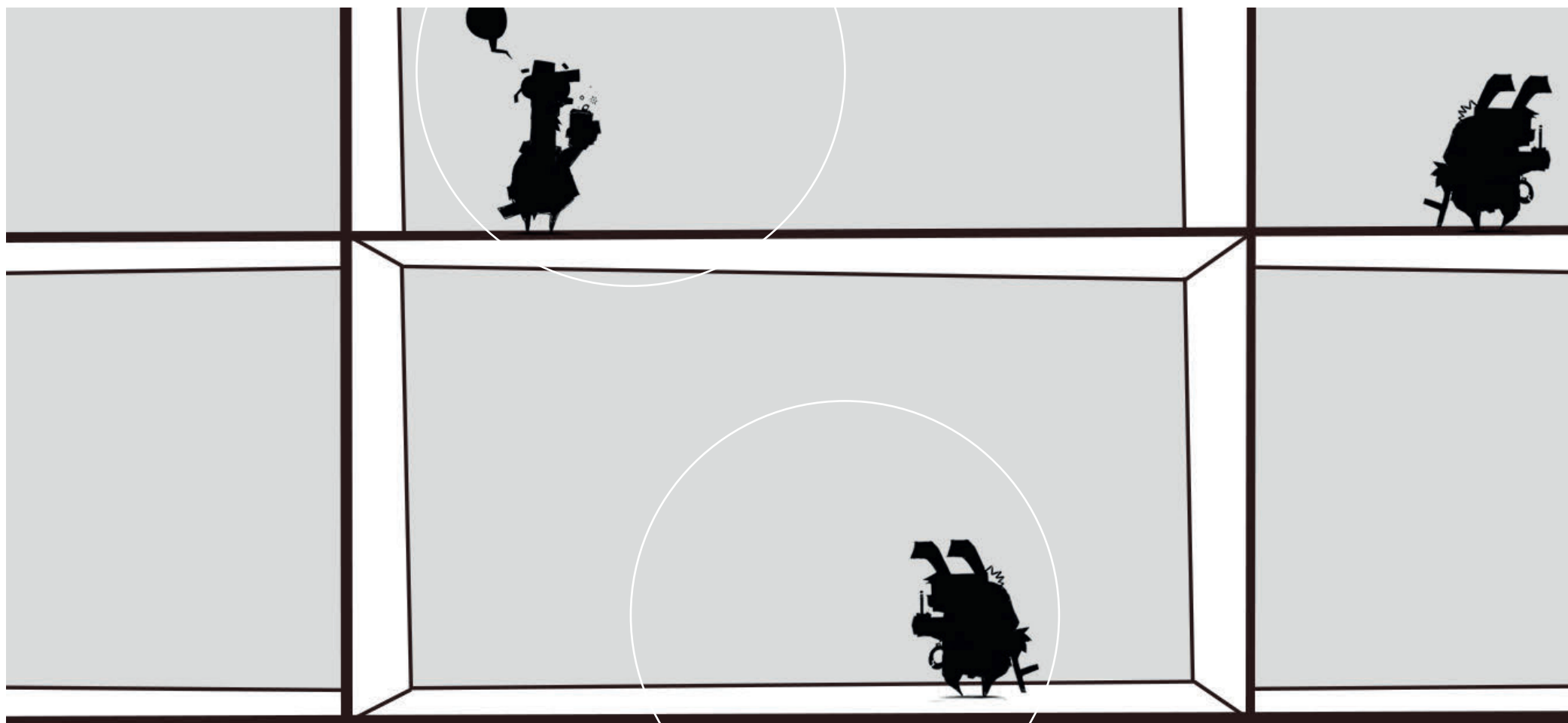


Дизайн уровня



Маркеры взаимодействия

RAT
TOWER



Структура уровня.
Видимая область.

RAT
TOWER

Сувенирная продукция



RAT
TOWER



Спасибо
за внимание!